




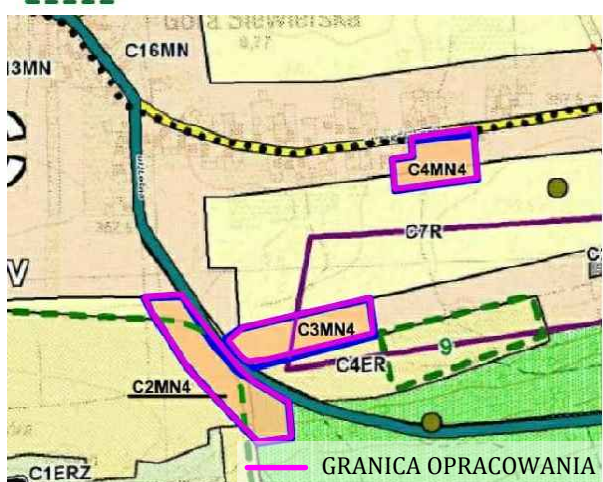
MIEJSKOWY PLAN ZAGOSPODAROWANIA PRZESTRZENNEGO DLA  
 CZĘŚCI TERENÓW POŁOŻONYCH W GMINIE PSARY - ETAP I

WYRYS ZE STUDIUM UWARUNKOWAŃ I KIERUNKÓW  
 ZAGOSPODAROWANIA PRZESTRZENNEGO GMINY PSARY


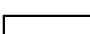



-  GRANICE ZMIANY NR 4 STUDIUM
-  **MN** TERENY ZABUDOWY MIESZKANIOWEJ JEDNORODZINNEJ
-  **MN4** TERENY ZABUDOWY MIESZKANIOWEJ JEDNORODZINNEJ

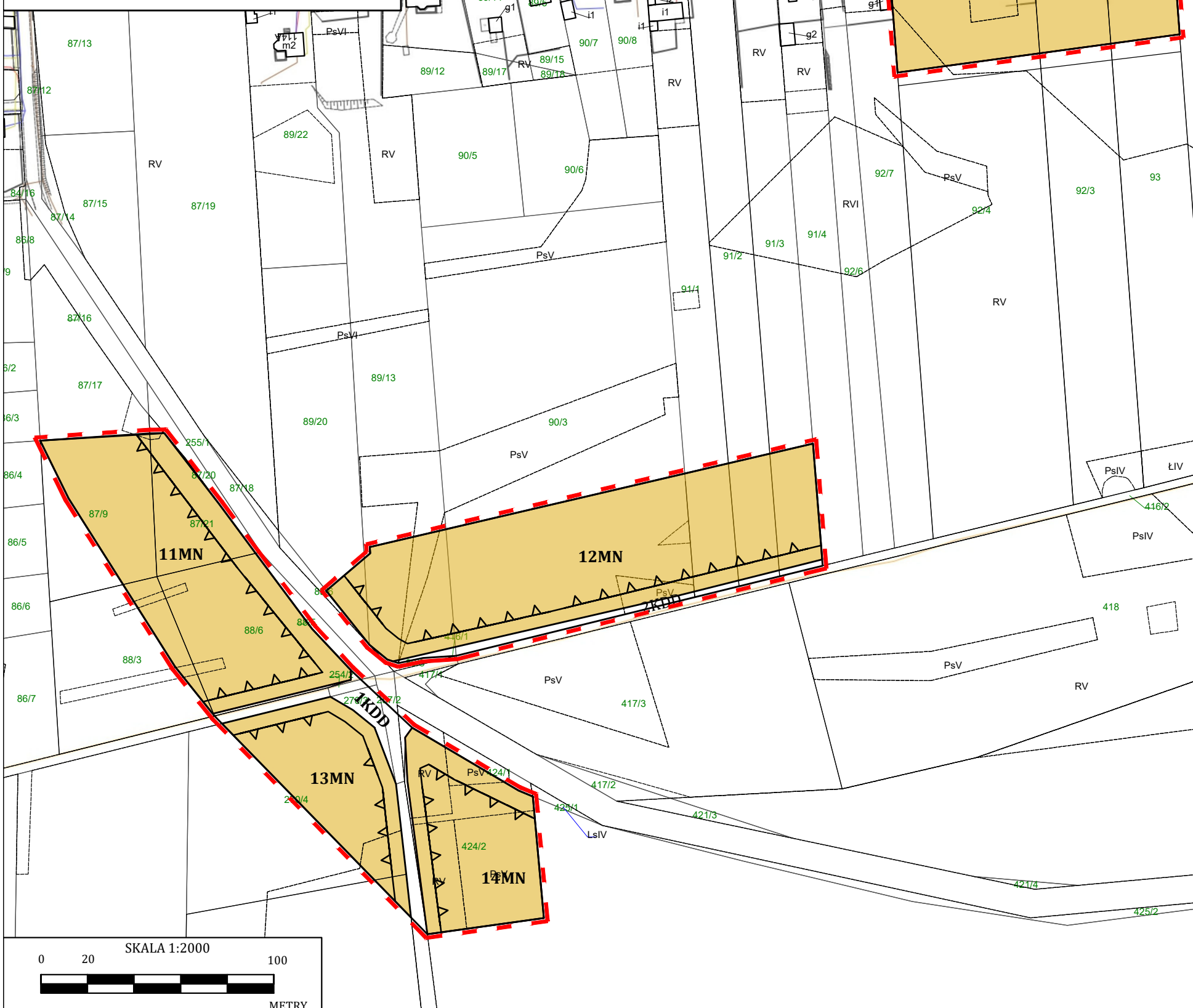
OBSZARY PROPONOWANE DO OBJĘCIA OCHRONĄ  
 NA PODSTAWIE USTAWY O OCHRONIE PRZYRODY

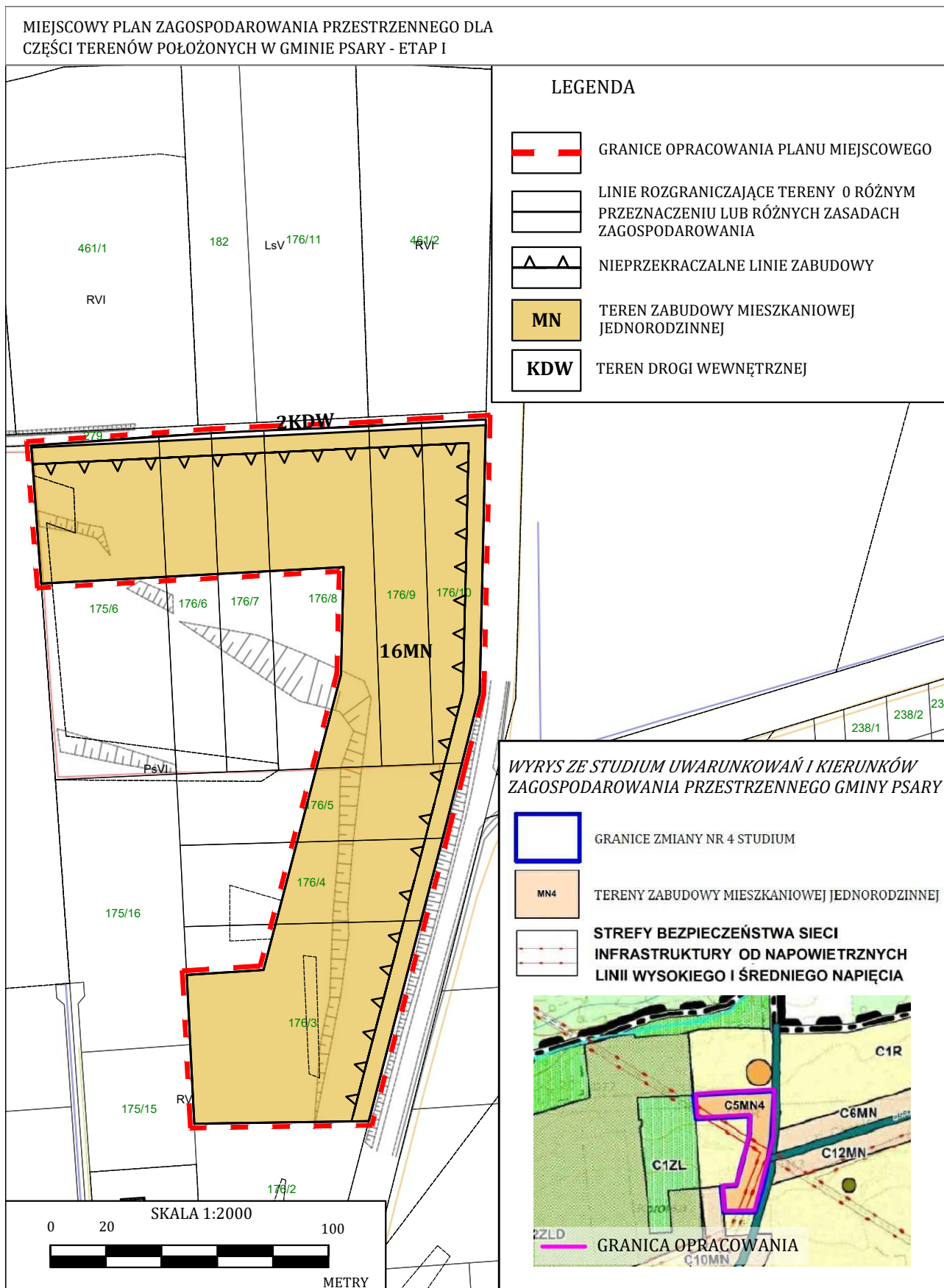
-  **1** UŻYTKI EKOLOGICZNE

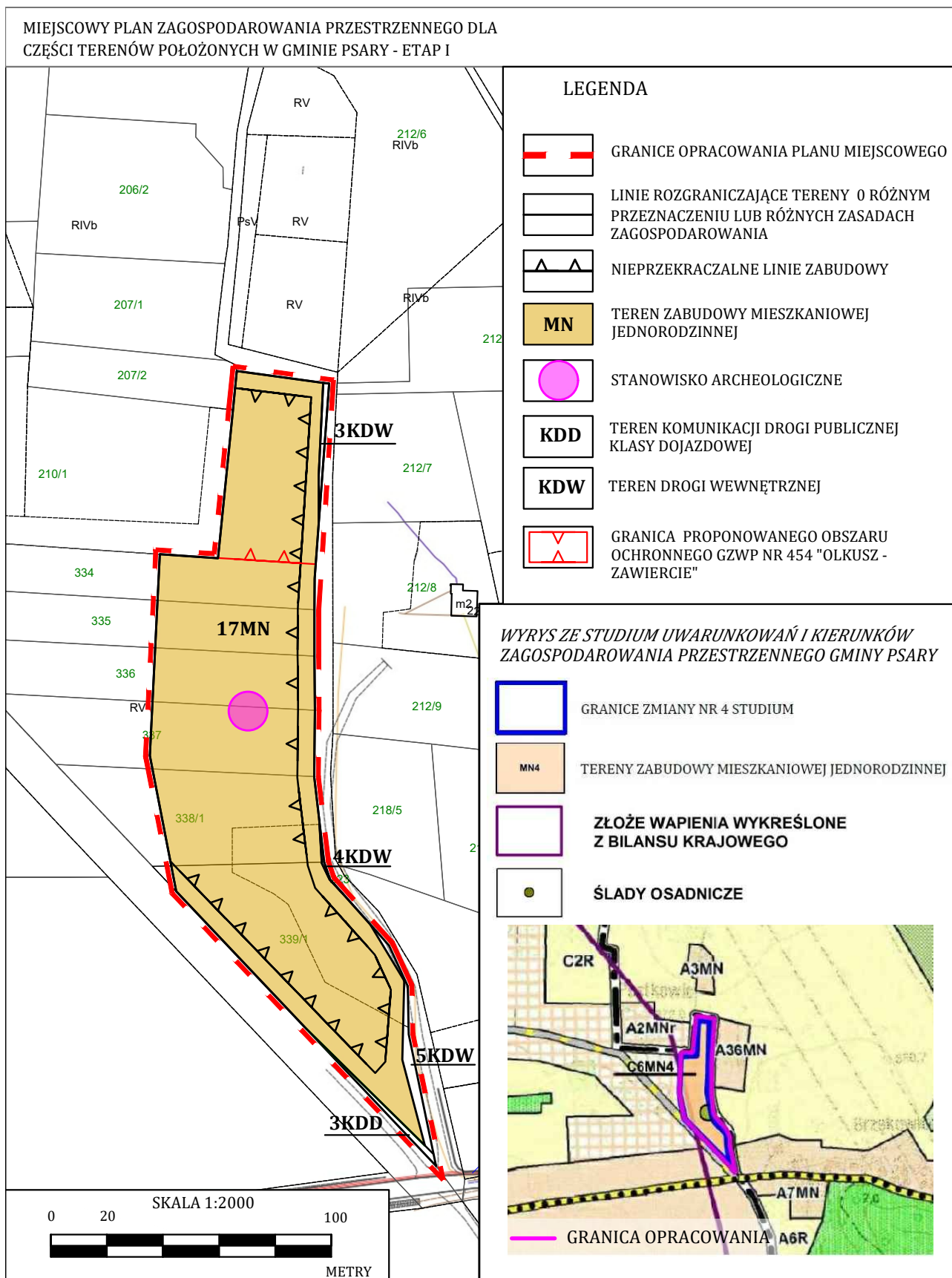


LEGENDA

-  GRANICE OPRACOWANIA PLANU MIEJSKOWEGO
-  LINIE ROZGRANICZAJĄCE TERENY O RÓŻNYM PRZEZNACZENIU LUB RÓŻNYCH ZASADACH ZAGOSPODAROWANIA
-  NIEPRZEKRACZALNE LINIE ZABUDOWY
-  **MN** TERENY ZABUDOWY MIESZKANIOWEJ JEDNORODZINNEJ
-  **KDD** TERENY KOMUNIKACJI DROGI PUBLICZNEJ KLASY DOJAZDOWEJ


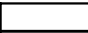





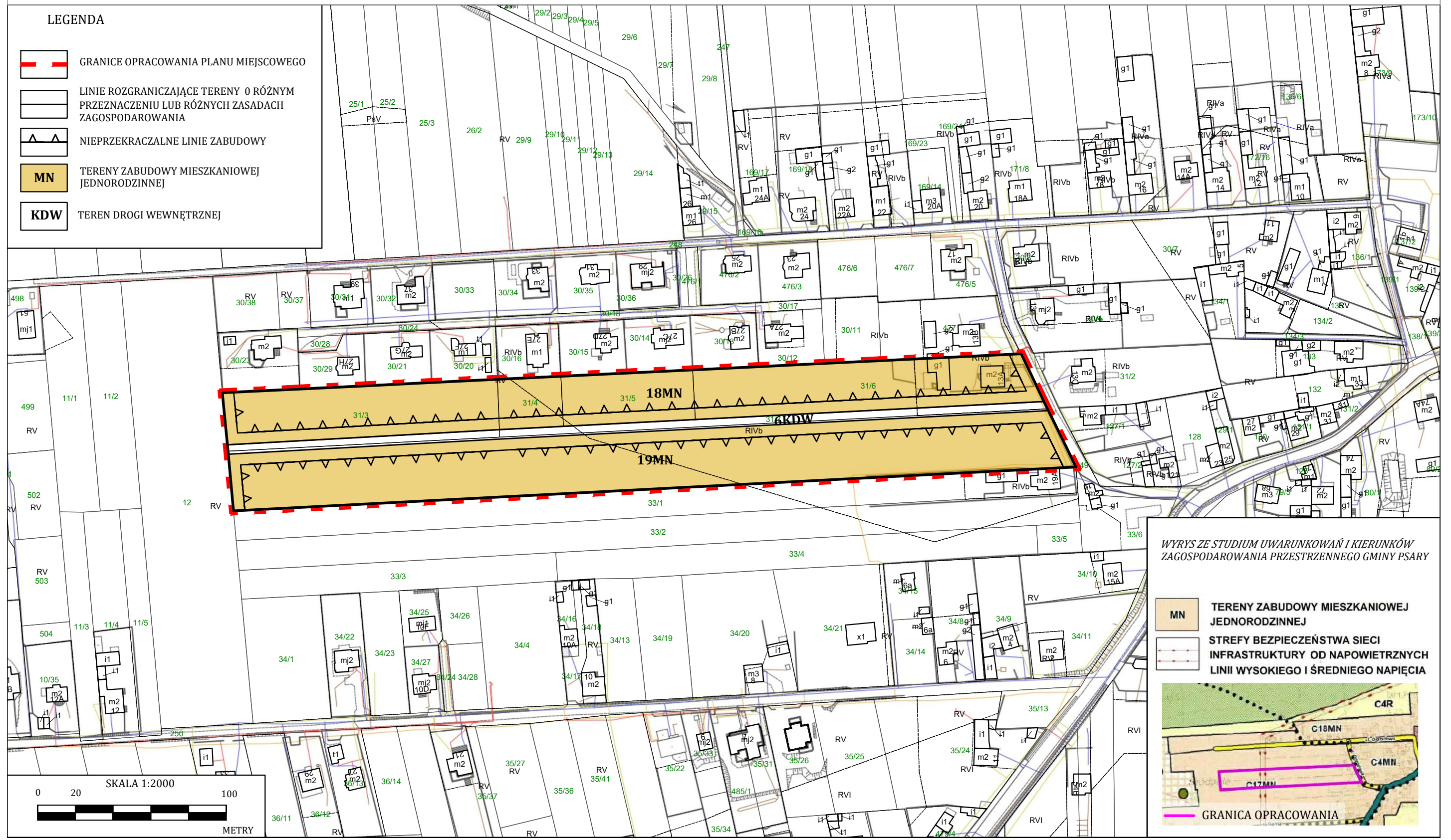




MIEJSKOWY PLAN ZAGOSPODAROWANIA PRZESTRZENNEGO DLA  
 CZĘŚCI TERENÓW POŁOŻONYCH W GMINIE PSARY - ETAP I

LEGENDA

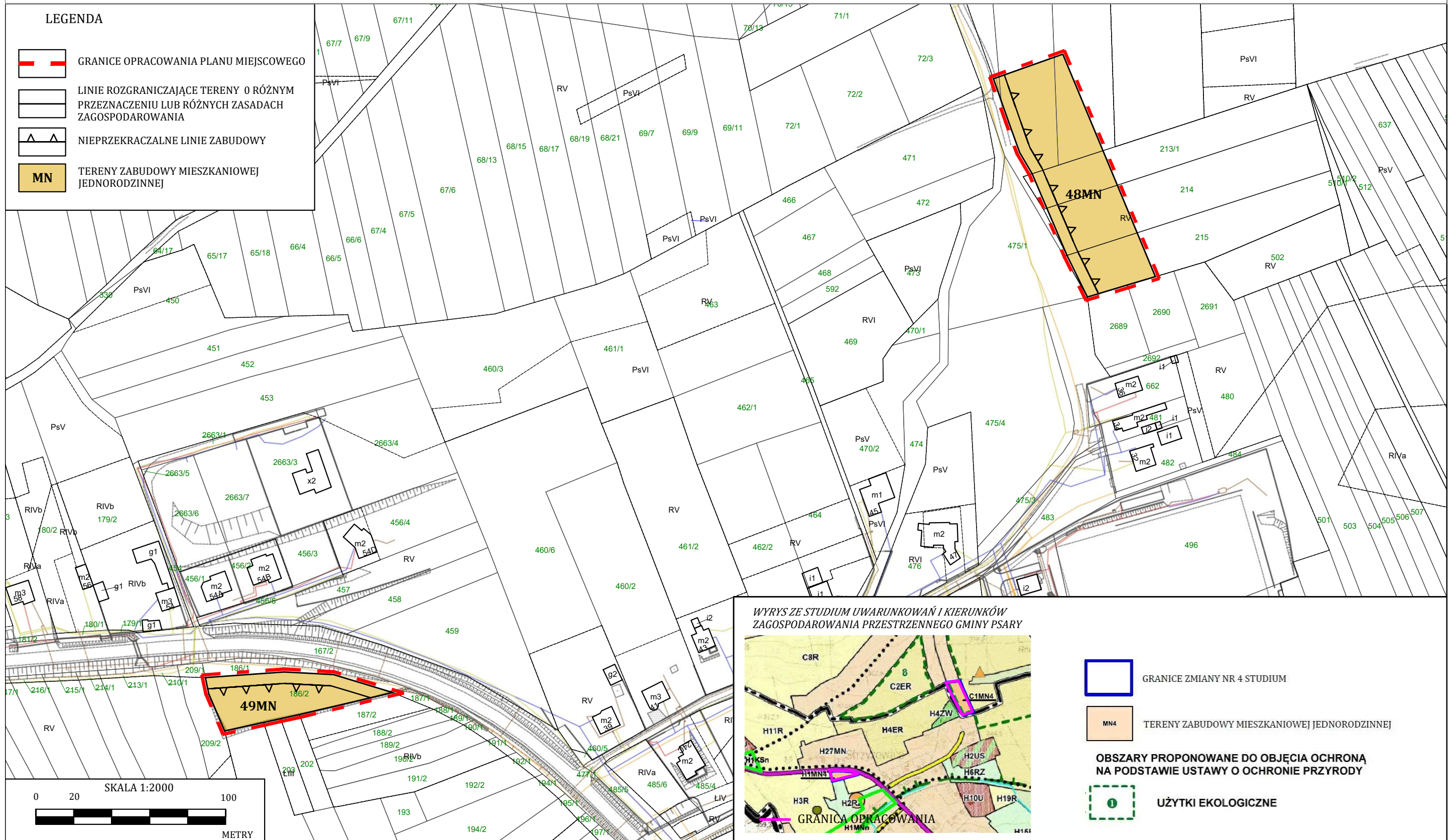
-  GRANICE OPRACOWANIA PLANU MIEJSKOWEGO
-  LINIE ROZGRANICZAJĄCE TERENY O RÓŻNYM PRZEZNACZENIU LUB RÓŻNYCH ZASADACH ZAGOSPODAROWANIA
-  NIEPRZEKRACZALNE LINIE ZABUDOWY
-  **MN** TERENY ZABUDOWY MIESZKANIOWEJ JEDNORODZINNEJ
-  **KDW** TEREN DROGI WEWNĘTRZNEJ



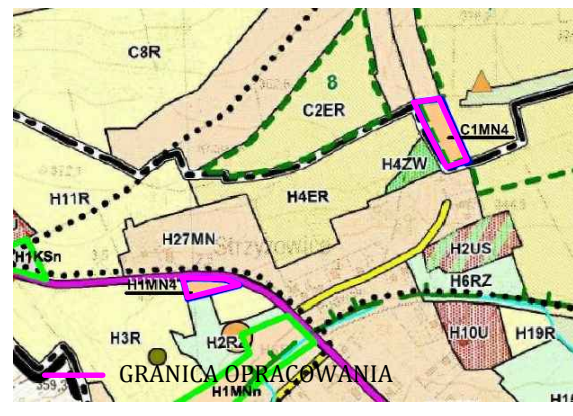
WYRYS ZE STUDYUM UWARUNKOWAŃ I KIERUNKÓW ZAGOSPODAROWANIA PRZESTRZENNEGO GMINY PSARY

-  **MN** TERENY ZABUDOWY MIESZKANIOWEJ JEDNORODZINNEJ
  -  STREFY BEZPIECZEŃSTWA SIECI INFRASTRUKTURY OD NAPONI WYSOKIEGO I ŚREDNIEGO NAPIĘCIA
- 
-  GRANICA OPRACOWANIA

MIEJSCOWY PLAN ZAGOSPODAROWANIA PRZESTRZENNEGO DLA CZĘŚCI TERENÓW POŁOŻONYCH W GMINIE PSARY - ETAP I



WYRYS ZE STUDYUM UWARUNKOWAŃ I KIERUNKÓW ZAGOSPODAROWANIA PRZESTRZENNEGO GMINY PSARY



- GRANICE ZMIANY NR 4 STUDYUM
- MN4 TERENY ZABUDOWY MIESZKANIOWEJ JEDNORODZINNEJ
- OBZARY PROPONOWANE DO OBJĘCIA OCHRONĄ NA PODSTAWIE USTAWY O OCHRONIE PRZYRODY**
- UŻYTKI EKOLOGICZNE