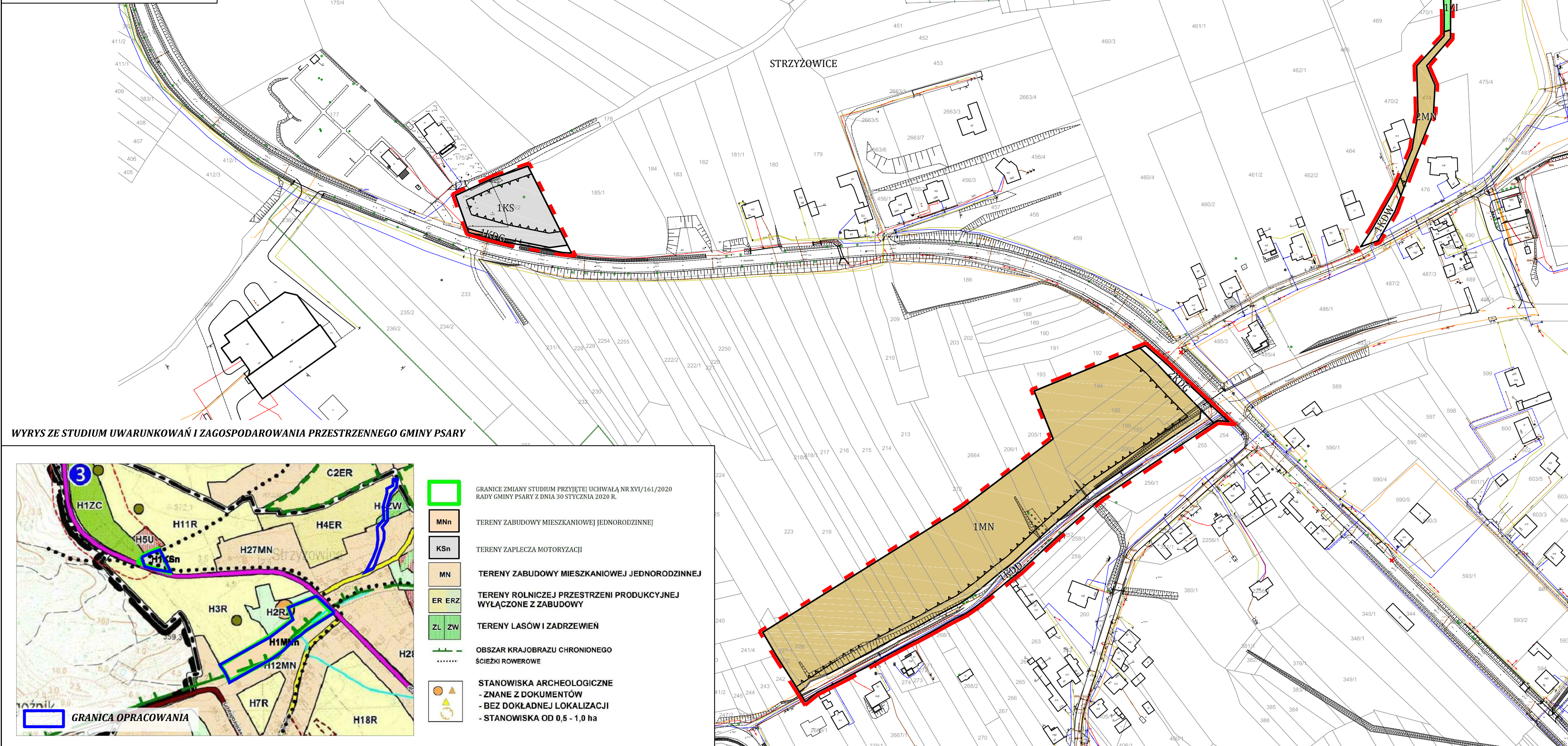
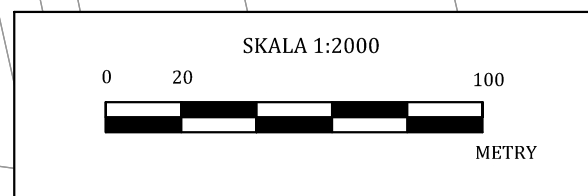


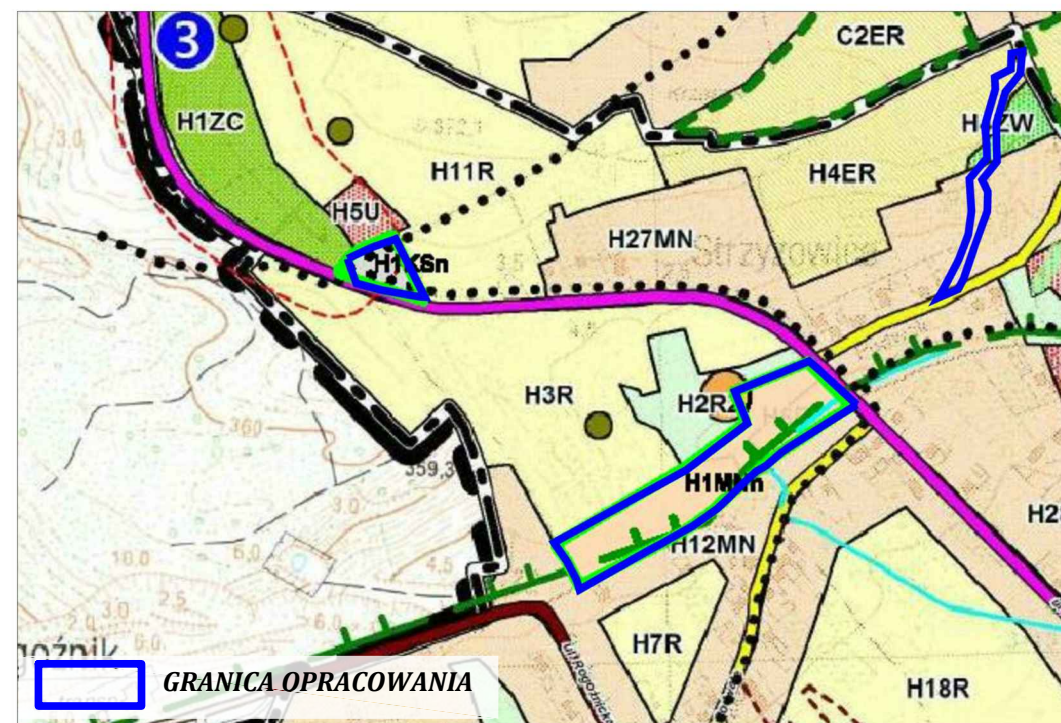
**MIEJSCOWY PLAN ZAGOSPODAROWANIA PRZESTRZENNEGO
DLA TERENÓW POŁOŻONYCH W SOŁECTWACH: STRYŻÓWICE,
MALINOWICE, PRECZÓW, SARNÓW, GOŁĄSZA, BRZĘKOWICE, DĄBIE - ETAP I**

**Załącznik nr 1
do uchwały nr XXVIII/277/2021
Rady Gminy Psary
z dnia 28 stycznia 2021 r.**

LEGENDA	
	GRANICE OPRACOWANIA PLANU MIEJSCOWEGO
	LINIE ROZGRANICZAJĄCE TERENY O RÓŻNYM PRZEZNACZENIU LUB RÓŻNYCH ZASADACH ZAGOSPODAROWANIA
	NIEPRZEKRAČALNE LINIE ZABUDOWY
	TERENY ZABUDOWY MIESZKANIOWEJ JEDNORODZINNEJ
	TEREN ROLNY
	TEREN ZIELENI NIEURZĄDZONEJ
	TEREN OBSŁUGI KOMUNIKACJI SAMOCHODOWEJ
	TEREN KOMUNIKACJI - DROGI PUBLICZNEJ KLASY G - GŁÓWNA
	TEREN KOMUNIKACJI - DROGI PUBLICZNEJ KLASY D - DOJAZDOWA
	TERENY DRÓG WEWNĘTRZNYCH



WYRYS ZE STUDIUM UWARUNKOWAŃ I ZAGOSPODAROWANIA PRZESTRZENNEGO GMINY PSARY



	GRANICE ZMIANY STUDIUM PRZYJĘTEJ UCHWAŁĄ NR XVI/161/2020 RADY GMINY PSARY Z DNIA 30 STYCZNIA 2020 R.
	TERENY ZABUDOWY MIESZKANIOWEJ JEDNORODZINNEJ
	TERENY ZAPLECZA MOTORYZACJI
	TERENY ZABUDOWY MIESZKANIOWEJ JEDNORODZINNEJ
	TERENY ROLNICZEJ PRZESTRZENI PRODUKCYJNEJ WYŁĄCZONE Z ZABUDOWY
	TERENY LASÓW I ZADRZEWIEN
	OBSZAR KRAJOBRZASU CHRONIONEGO
	ŚCIEŻKI ROWEROWE
	STANOWISKA ARCHEOLOGICZNE
	- ZNANE Z DOKUMENTÓW
	- BEZ DOKŁADNEJ LOKALIZACJI
	- STANOWISKA OD 0,5 - 1,0 ha