



ZMIANA UCHWAŁY NR XLVIII/368/2010 Z DNIA 29 WRZEŚNIA 2010 R.  
W SPRAWIE MIEJSCOWEGO PLANU ZAGOSPODAROWANIA  
PRZESTRZENNEGO DLA TERENU POŁOŻONEGO  
W SOŁECTWIE GRÓDKÓW  
RYSUNEK ZMIANY PLANU

Skala 1 : 2000



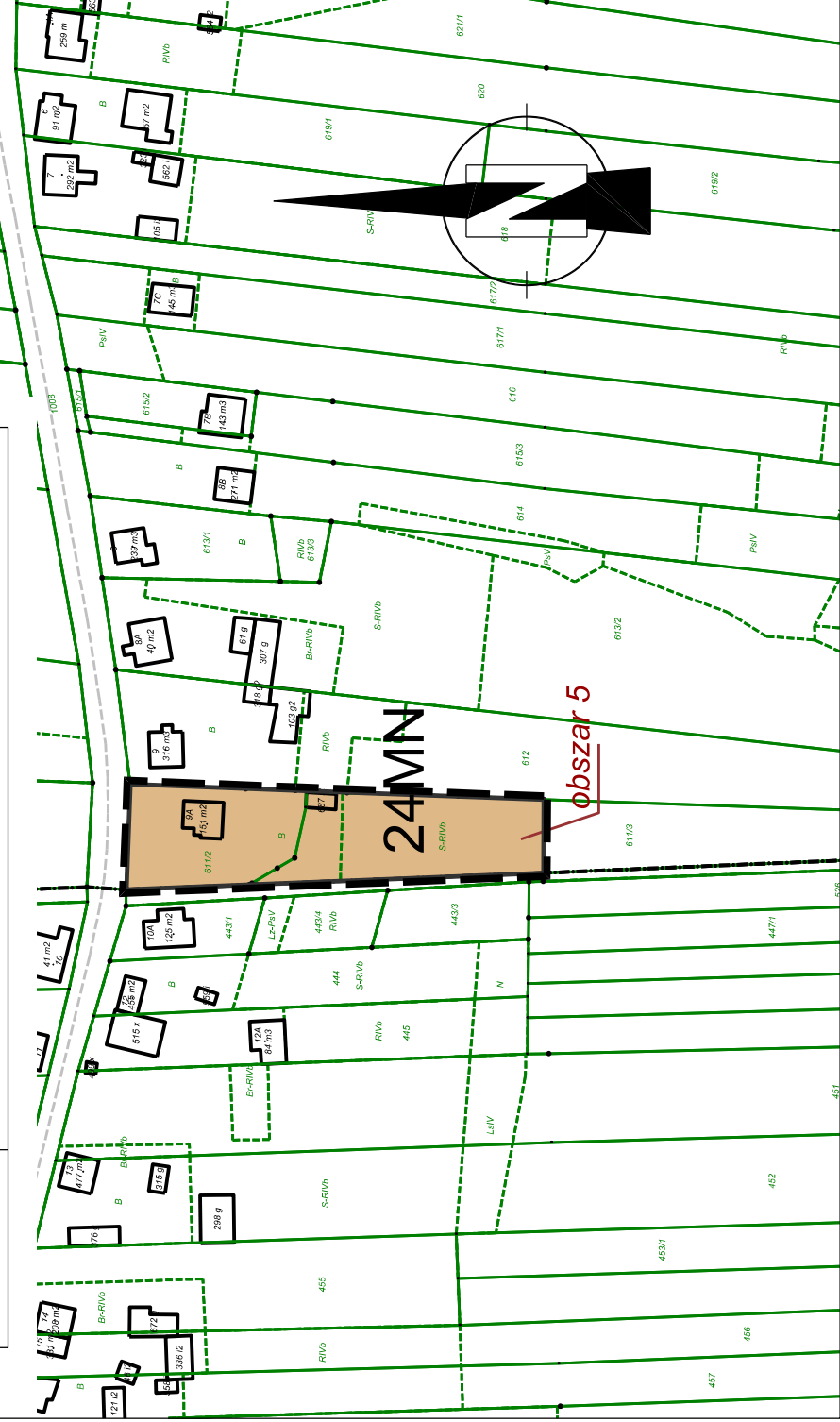
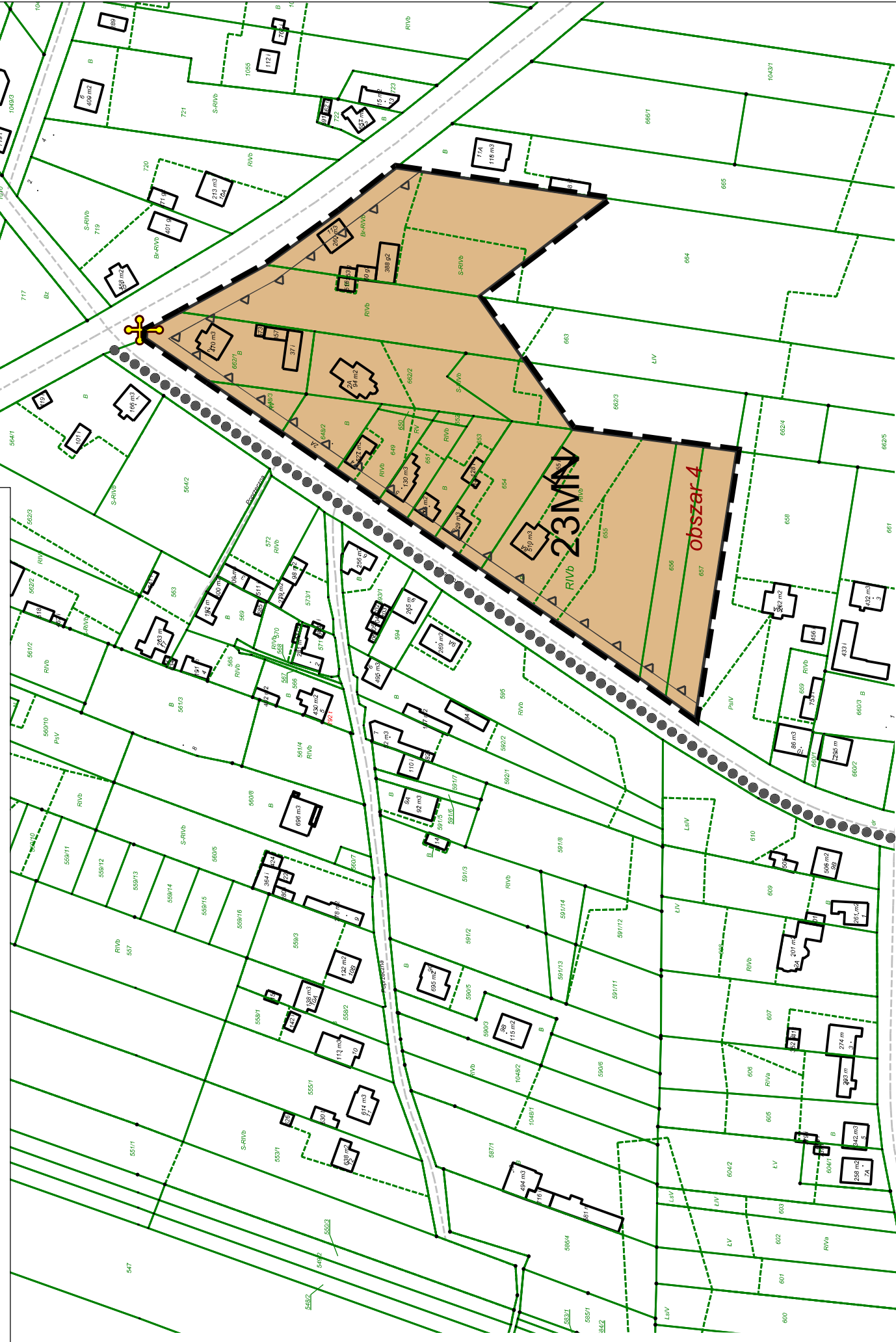
Załącznik nr 1  
do Uchwały Nr ...../...../2020  
Rady Gminy Psary  
z dnia .....2020 r.

OZNACZENIA OBOWIĄZUJĄCE:

	GRANICA OBSZARU OBJĘTEGO ZMIANĄ PLANU
	LINIE ROZGRANICZAJĄCE TERENY O RÓŻNYM PRZEZNACZENIU LUB RÓŻNYCH ZASADACH ZAGOSPODAROWANIA
	NIEPRZEKRACZALNE LINIE ZABUDOWY
	KRZYŻ PRZYDROŻNY OBJĘTY OCHRONĄ USTALENIAMI PLANU
23MN	SYMBOL PRZEZNACZENIA TERENU
PRZEZNACZENIA TERENU:	
MN	TERENY ZABUDOWY MIESZKANIOWEJ JEDNORODZINNEJ

OZNACZENIA INFORMACYJNE:

obszar 5	NUMER OBSZARU ZMIANY MPZP
	SZLAK ROWEROWY



Wyrys ze Studium uwarunkowań i kierunków zagospodarowania przestrzennego Gminy Psary, uchwalonego Uchwałą Nr XXVI/287/2009 Rady Gminy Psary z dnia 16 listopada 2009 r., zmienionego uchwałami Rady Gminy Psary Nr IX/82/2015 z dnia 25 czerwca 2015 r. i Nr VI/16/2020 z dnia 30 stycznia 2020 r.



Granice obszaru objętego zmianą planu