
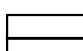
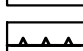


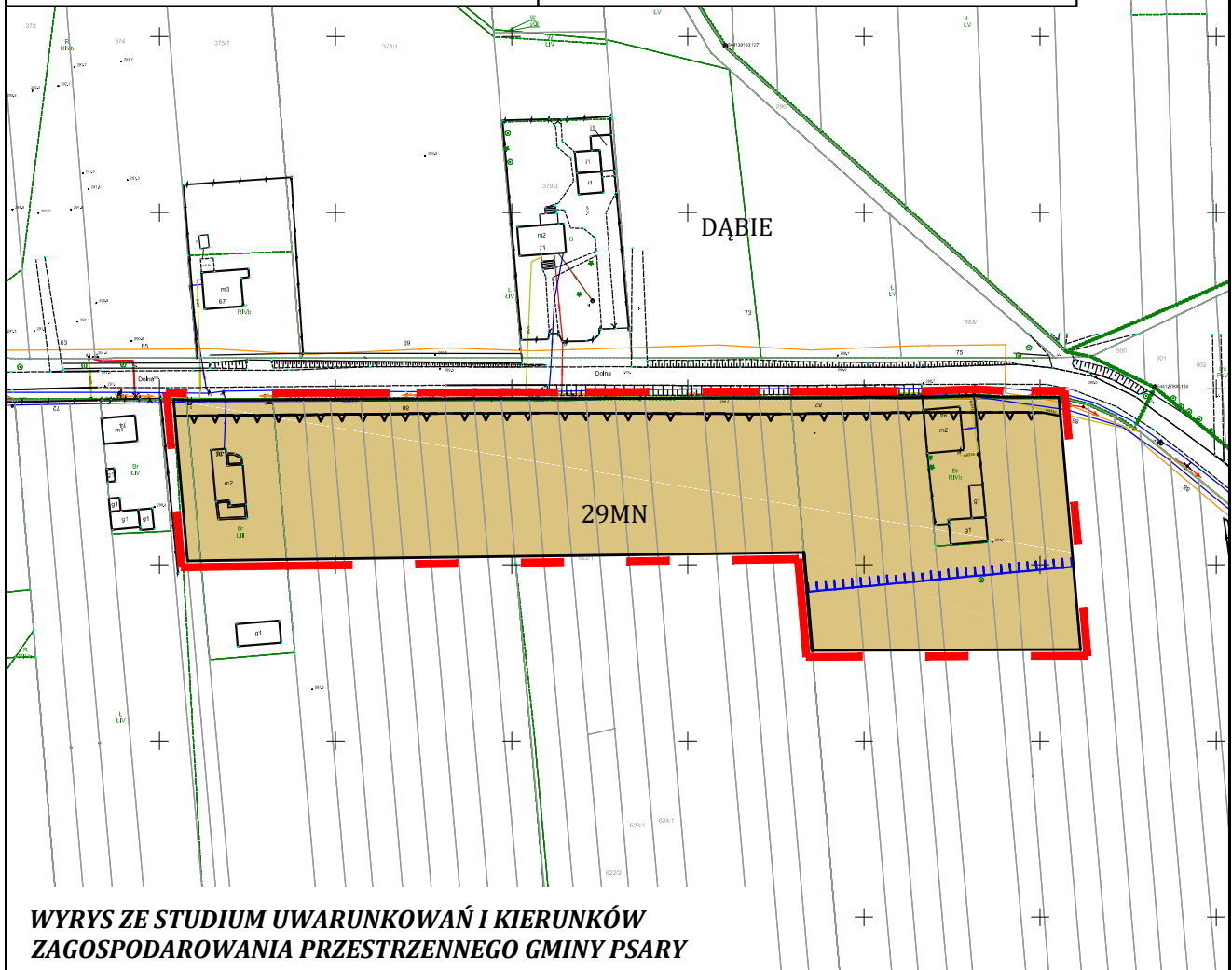
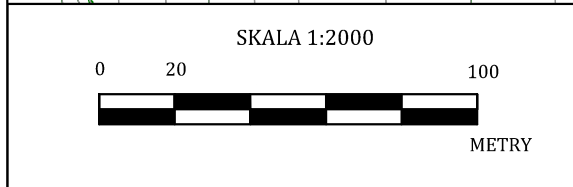


**MIEJSKOWY PLAN ZAGOSPODAROWANIA PRZESTRZENNEGO  
DLA TERENÓW POŁOŻONYCH W SOŁECTWACH: STRZYŻOWICE,  
MALINOWICE, PRECZÓW, SARNÓW, GOŁĄSZA, BRZĘKOWICE, DĄBIE- ETAP I**

ZAŁĄCZNIK NR 11  
DO UCHWAŁY .....  
RADY GMINY PSARY  
Z DNIA.....2020 R.

**LEGENDA**


-  GRANICA OPRACOWANIA PLANU MIEJSKOWEGO
-  LINIE ROZGRANICZAJĄCE TERENY O RÓŻNYM PRZEZNACZENIU LUB RÓŻNYCH ZASADACH ZAGOSPODAROWANIA
-  NIEPRZEKRACZALNA LINIA ZABUDOWY
-  **MN** TEREN ZABUDOWY MIESZKANIOWEJ JEDNORODZINNEJ
-  GRANICA GŁÓWNEGO ZBIORNIKA WÓD PODZIEMNYCH NR 454 OLKUSZ - ZAWIERCIE



**WYRYS ZE STUDIUM UWARUNKOWAŃ I KIERUNKÓW  
ZAGOSPODAROWANIA PRZESTRZENNEGO GMINY PSARY**

**GRANICA OPRACOWANIA**



-  GRANICE ZMIANY STUDIUM PRZYJĘTEJ UCHWAŁĄ NR XVI/161/2020 RADY GMINY PSARY Z DNIA 30 STYCZNIA 2020 R.
-  **MNn** TERENY ZABUDOWY MIESZKANIOWEJ JEDNORODZINNEJ
-  ZASIĘG GŁÓWNEGO ZBIORNIKA WÓD PODZIEMNYCH NR 454 OLKUSZ-ZAWIERCIE