

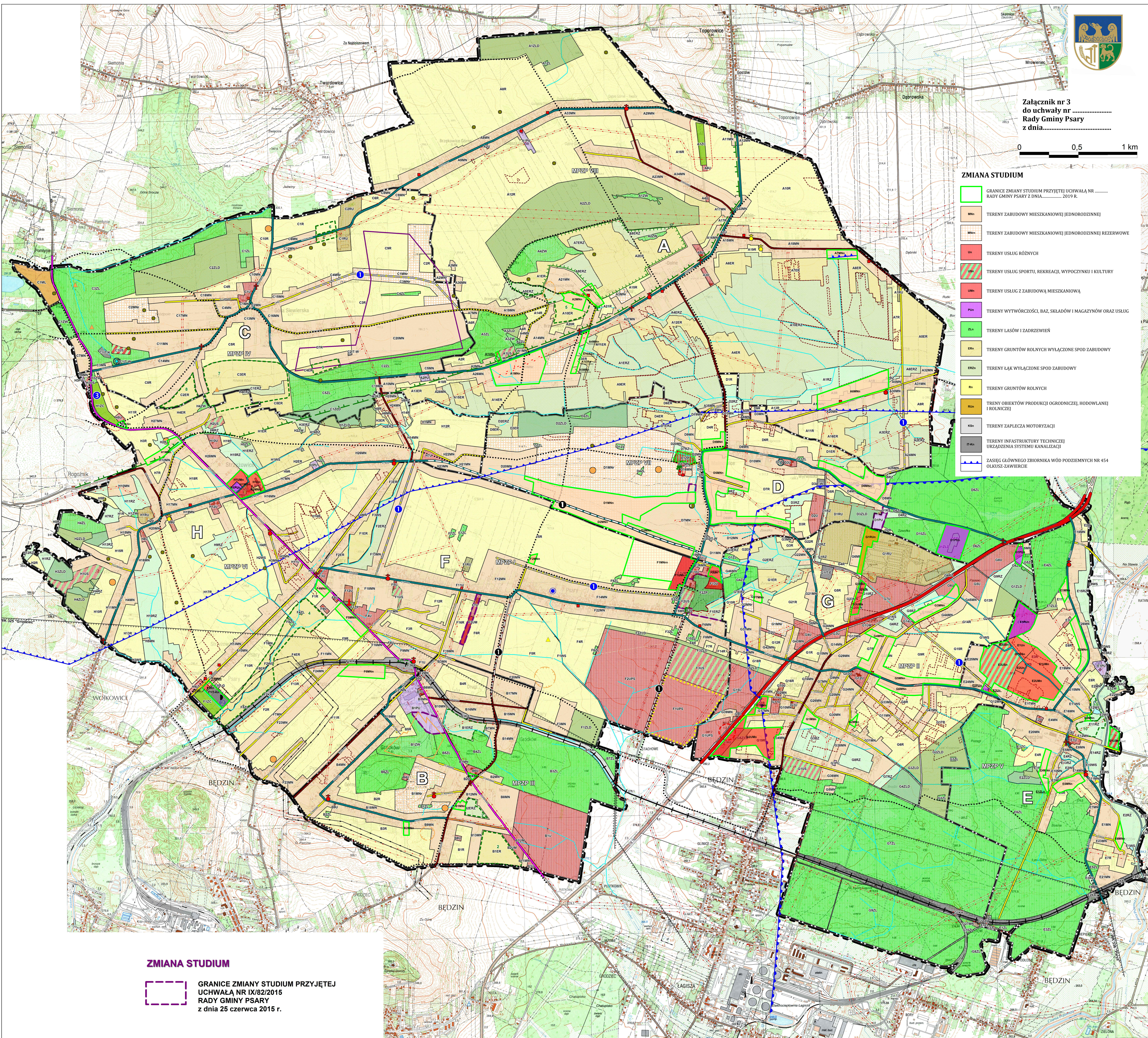
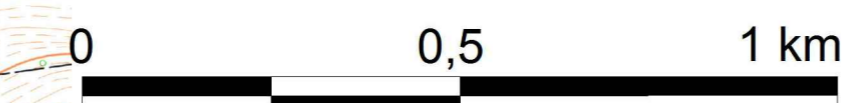
STUDIUM UWARUNKOWAŃ I KIERUNKÓW ZAGOSPODAROWANIA PRZESTRZENNEGO GMINY PSARY

skala 1 : 10 000

RYSUNEK NR 2 - KIERUNKI ZAGOSPODAROWANIA PRZESTRZENNEGO (FORMA UJEDNOLICONA)



Załącznik nr 3 do uchwały nr Rady Gminy Psary z dnia



ZMIANA STUDIUM

- GRANICE ZMIANY STUDIUM PRZYJĘTE UCHWAŁĄ NR RADY GMINY PSARY Z DNIA 2019 R.
- TERENY ZABUDOWY MIESZKANIOWEJ (JEDNORODZINNEJ)
- TERENY ZABUDOWY MIESZKANIOWEJ (JEDNORODZINNEJ REZERWOWE)
- TERENY USŁUG RÓŻNYCH
- TERENY USŁUG SPORTU, REKREACJI, WYPOCZYNKU I KULTURY
- TERENY USŁUG Z ZABUDOWĄ MIESZKANIOWĄ
- TERENY WYTWÓRCZOŚCI, BAZ, SKŁADÓW I MAGAZYNÓW ORAZ USŁUG
- TERENY LASÓW I ZADRZEWIEN
- TERENY GRUNTÓW ROLNYCH WYŁĄCZONE SPÓD ZABUDOWY
- TERENY ŁĄK WYŁĄCZONE SPÓD ZABUDOWY
- TERENY GRUNTÓW ROLNYCH
- TERENY OBIEKTÓW PRODUKCJI OGRODNICZEJ, HODOWLANEJ I ROLNICZEJ
- TERENY ZAPLECZA MOTORYZACJI
- TERENY INFRASTRUKTURY TECHNICZNEJ URZĄDZENIA SYSTEMU KANALIZACJI
- ZASIEG GŁÓWNEGO ZBIORNIKA WÓD PODZIEMNYCH NR 454 OŁKUSZ-ZAWIERCIE

- GRANICA ADMINISTRACYJNA GMINY
- GRANICE JEDNOSTEK STRUKTURALNYCH
- KIERUNKI ZMIAN W PRZEZNACZENIU TERENÓW.
- TERENY ZABUDOWY MIESZKANIOWEJ
 - MN TERENY ZABUDOWY MIESZKANIOWEJ JEDNORODZINNEJ
 - MNR TERENY ZABUDOWY MIESZKANIOWEJ JEDNORODZINNEJ REZERWOWE
 - ML TERENY ZABUDOWY REKREACJI INDYWIDUALNEJ
- TERENY ZABUDOWY USŁUGOWEJ I WYTWÓRCZOŚCI
 - U TERENY USŁUG RÓŻNYCH
 - UPS TERENY USŁUG, WYTWÓRCZOŚCI, SKŁADÓW I MAGAZYNÓW
 - US TERENY USŁUG SPORTU, REKREACJI, WYPOCZYNKU I KULTURY
 - UM TERENY USŁUG Z ZABUDOWĄ MIESZKANIOWĄ JEDNORODZINNĄ
 - PU TERENY WYTWÓRCZOŚCI, BAZ, SKŁADÓW I MAGAZYNÓW ORAZ USŁUG
- TERENY OTWARTE, ZIELENI I WÓD, ROLNICZA I LEŚNA PRZESTRZEŃ PRODUKCYJNA
 - ZL ZW TERENY LASÓW I ZADRZEWIEN
 - ZLD TERENY DOLESIEN NA GRUNTACH ROLNYCH
 - ZP TERENY PARKÓW, SKWERÓW I ZIELENCÓW
 - ZC TERENY CMENTARZY WRAZ ZE STREFĄ SANITARNĄ
 - ER ERZ TERENY ROLNICZEJ PRZESTRZENI PRODUKCYJNEJ WYŁĄCZONE Z ZABUDOWY
 - R RZ TERENY ROLNICZEJ PRZESTRZENI PRODUKCYJNEJ
 - RU TERENY OBIEKTÓW PRODUKCJI OGRODNICZEJ, HODOWLANEJ I ROLNICZEJ
 - WS TERENY WÓD POWIERZCHNIOWYCH
- TERENY INNE
 - KD TERENY DRÓG I ULIC
 - KS TERENY ZAPLECZA MOTORYZACJI
 - KK TERENY KOLEJOWE
 - IT TERENY INFRASTRUKTURY TECHNICZNEJ
 - E - ELEKTROENERGETYKA
 - G - GAZOWNICTWO
 - K - URZĄDZENIA SYSTEMU KANALIZACJI
 - W - POBÓR I ROZPROWADZANIE WODY
- OCHRONA ŚRODOWISKA I JEGO ZASOBÓW
- OBIEKTY OBJĘTE OCHRONĄ NA PODSTAWIE USTAWY O OCHRONIE PRZYRODY
 - DRZEWA POMNIKI PRZYRODY
 - OBSZARY PROPONOWANE DO OBJĘCIA OCHRONĄ NA PODSTAWIE USTAWY O OCHRONIE PRZYRODY
 - OBZSAR KRAJOBRAZU CHRONIONEGO
 - ZESPÓŁ PRZYRODNICZO KRAJOBRAZOWY "WAŁ"
 - UŻYTKI EKOLOGICZNE
- OCHRONA WÓD PODZIEMNYCH ORAZ ZŁÓŻ KOPALIN
 - ZASIEG GŁÓWNEGO ZBIORNIKA WÓD PODZIEMNYCH GZWP NR 329 BYTOM
 - ZASIEG GŁÓWNEGO ZBIORNIKA WÓD PODZIEMNYCH GZWP NR 455 DĄBROWA GÓRNICZA
 - ZASIEG GŁÓWNEGO ZBIORNIKA WÓD PODZIEMNYCH GZWP NR 454 OŁKUSZ - ZAWIERCIE
 - ZRÓDŁO PRODO
 - UJĘCIA WÓD PODZIEMNYCH
 - ZŁOŻE WAPIENIA WYKRĘŚLONE Z BILANSU KRAJOWEGO
 - UDOKUMENTOWANE ZŁOŻE "GRÓDKÓW" - SUROWCE ILASTE
 - UDOKUMENTOWANE ZŁOŻA WĘGLA KAMIENNEGO
- OCHRONA GRUNTÓW ROLNYCH
 - GRUNTY ROLNE III KLASY
 - OCHRONA DZIEDZICTWA KULTUROWEGO I ZABYTKÓW
 - KAPLICZKA WPISANA DO REJESTRU ZABYTKÓW
 - FIGURKI W KAPLICZKACH I W KOŚCIELACZACH WPISANE DO REJESTRU ZABYTKÓW
 - INNE OBIEKTY O WALORACH ZABYTKOWYCH
 - ZESPÓŁ DWORSKO - PARKOWY
 - CHRONIONE ZAŁOŻENIA PARKOWE
 - STANOWISKA ARCHEOLOGICZNE
 - ZNANE Z DOKUMENTÓW
 - BEZ DOKŁADNEJ LOKALIZACJI
 - STANOWISKA OD 0,5 - 1,0 ha
 - ŚLADY OSADNICZE
 - KRZYŻE PRZYRODNE I KAPLICZKI
 - POMNIKI MIEJSCA PAMIĘCI
- KIERUNKI ROZWOJU KOMUNIKACJI I INFRASTRUKTURY TECHNICZNEJ.
- SYSTEM TRANSPORTU
- UKŁAD DROGOWO - ULICZNY
 - GLÓWNE RUCHU PRZYSPIESZONEGO (KGDP)
 - GLÓWNE (KDG)
 - ZBIORCZE (KZ)
 - LOKALNE (KDL)
 - DOJAZDOWE (KDD)
 - PLANOWANY WĘZEL DROGOWY
- LINIE KOLEJOWE
 - TRZECIORZĘDNA LINIA KOLEJOWA PKP D. G. ZĄBKOWICE - BRZEZINY ŚLĄSKIE
- TRASY ROWEROWE
 - ŚCIEŻKI ROWEROWE
- ODPROWADZENIE I OCZYSZCZANIE ŚCIEKÓW
- ISTN. PROJ. OCZYSZCZALNIE ŚCIEKÓW
- STREFY BEZPIECZEŃSTWA SIECI INFRASTRUKTURY
 - OD SIECI GAZOWYCH WYSOKIEGO I PODWYŻSZONEGO CIŚNIENIA
 - OD NAPONOWYTRZYNYCH LINII WYSOKIEGO I ŚREDNIEGO NAPIĘCIA
- INWESTYCJE CELU PUBLICZNEGO O ZNACZENIU PONADLOKALNYM:
 - PRZEBUDOWA DRÓG POWIATOWYCH
- O ZNACZENIU LOKALNYM:
 - BUDOWA NOWYCH DRÓG LUB ICH ODCINKÓW
- OBSZARY ROZMIESZCZENIA OBIEKTÓW HANDLOWYCH O POWIERZCHNI SPRZEDAŻY POWYŻEJ 2000 m2 ORAZ OBZSARY PRZESTRZENI PUBLICZNEJ.
 - OBZSARY LOKALIZACJI OBIEKTÓW HANDLOWYCH O POWIERZCHNI SPRZEDAŻY POWYŻEJ 400 m2
 - OBZSARY PRZESTRZENI PUBLICZNYCH
- OBZSARY DLA KTÓRYCH GMINA ZAMIERZA SPORZĄDZIĆ MIEJSCOWE PLANY ZAGOSPODAROWANIA PRZESTRZENNEGO ORAZ OBZSARY WYMAGAJĄCE ZMIANY PRZEZNACZENIA GRUNTÓW ROLNYCH I LEŚNYCH NA CELE NIEROLNICZE I NIELEŚNE.
 - OBZSARY, DLA KTÓRYCH GMINA ZAMIERZA SPORZĄDZIĆ PLAN MIEJSCOWY
 - MPZP I - SOLECTWO PSARY
 - MPZP II - SOLECTWO SARNÓW
 - MPZP III - SOLECTWO GRÓDKÓW
 - MPZP IV - SOLECTWO GÓRA SIEWIERSKA
 - MPZP V - SOLECTWO PRECZÓW
 - MPZP VI - SOLECTWO STRZYŻOWICE
 - MPZP VII - SOLECTWO MALINOWICE
 - MPZP VIII - SOLECTWA GOŁAŚZA, BRZEKOWICE GÓRNE I DĄBIE
- OBZSARY WYMAGAJĄCE ZMIANY PRZEZNACZENIA GRUNTÓW ROLNYCH I LEŚNYCH NA CELE NIEROLNICZE I NIELEŚNE
- GRANICE TERENÓW ZAMKNIĘTYCH I ICH STREF OCHRONNYCH.
 - TERENY ZAMKNIĘTE (KOLEJOWE) USTANOWIONE DECYZJĄ NR 62 MINISTRA INFRASTRUKTURY Z DNIA 26 WRZEŚNIA 2005 R.

ZMIANA STUDIUM

GRANICE ZMIANY STUDIUM PRZYJĘTE UCHWAŁĄ NR IX/82/2015 RADY GMINY PSARY z dnia 25 czerwca 2015 r.